

Offre de formation 2025

La Méthode Montessori adaptée aux personnes âgées ©



Sommaire

- | | | | |
|----------|---|-----------|---------------------------------------|
| 1 | La Méthode Montessori adaptée aux personnes âgées | 6 | Nos formations |
| 2 | Qui sommes-nous ? | 21 | Nos formations en Inter et webinaires |
| 4 | Notre offre de formation | 23 | Nous contacter |
| 5 | Nos domaines de formation | | |



La Méthode Montessori adaptée aux personnes âgées présentant des troubles cognitifs



De Maria Montessori...

1
9
0
7 Une des premières femmes médecin en Italie, puis psychologue, anthropologue et philosophe, Maria Montessori a créé la méthode qui porte son nom en observant les enfants. Elle s'appuie sur les capacités sensorielles, physiques et intellectuelles de l'enfant pour permettre le développement de ses potentiels. Pour elle, les conditions de réussite de cet épanouissement sont le respect du rythme des particularités individuelles et l'éveil du lien aux autres.

...au Professeur Cameron Camp...



1
9
9
0 Les concepts de Maria Montessori ont été transposés aux États-Unis et enrichis des connaissances apportées par les neurosciences ces trente dernières années.
Le Professeur Cameron Camp, psychologue et chercheur mondialement reconnu pour ses recherches et publications visant à améliorer la vie des personnes âgées et de ceux qui les accompagnent, a adapté la démarche pour les personnes âgées présentant des troubles cognitifs ou ayant la maladie d'Alzheimer.



...à nous, Montessori Lifestyle AG&D

En partenariat direct et exclusif avec le Professeur Cameron Camp, AG&D Montessori Lifestyle, une entreprise innovante, dotée de plusieurs activités dans le domaine de l'accompagnement des personnes âgées présentant des troubles cognitifs, est née.

2
0
0
9 Sensible aux approches centrées sur la personne, nous travaillons sur l'adaptation de Montessori aux personnes âgées et sur notre vision de l'accompagnement des aînés. Nous faisons évoluer cette vision en confrontation avec le terrain et la recherche, en développant des outils d'accompagnement ainsi qu'en créant des formations de qualité s'appuyant sur des outils concrets permettant de solliciter les capacités préservées des aînés et de favoriser leur autonomie afin d'accompagner des professionnels et des établissements pour faire évoluer leurs pratiques et y redonner du sens.

Qui sommes-nous ?

L'équipe salariée



**Camille
BOMPAIS-PHAM**

Responsable Formation



**Audrey
CAILHOL**

Chargée de
communication
Assistante planning



**Richard
CHATELAIN**

Chargé de projets &
développements
Formateur Montessori



**Joannie
DE ROSSI**

Chargée de projets &
développements
Formatrice Montessori



**Méryl
DONADEY**

Doctorante



**Véronique
DURAND-MOLEUR**

Directrice Exécutive



**Jérôme
ERKES**

Directeur R&D
Formateur Montessori



**Paule-Estelle
JEANNY**

Responsable
gestion & comptabilité



**Florence
LEGRAND**

Chargée de projets &
développements
Formatrice Montessori



**Carine
LEVIF**

Assistante
administrative



**Christelle
LHERNAULT**

Responsable
pédagogique
Formatrice Montessori



**Martine
PERLOT**

Chargée de projets &
développements
Formatrice Montessori



**Shirley
TROUVILLE**

Gestionnaire plannings
Responsable pôle domicile
Formatrice Montessori

Qui sommes-nous ?



L'équipe des formateurs

Notre équipe est composée de plus de 40 formateurs mobiles partout en France, DOM-TOM compris, ainsi qu'en Suisse.

Tous nos formateurs ont travaillé ou travaillent encore en établissement ou à domicile, auprès de personnes âgées, à des postes variés : Psychologue, neuropsychologue, ergothérapeute, psychomotricien, IDE, aide-soignant, animateur, cadre de santé et directeur d'EHPAD.

Ils ont chacun et chacune d'abord expérimentés la Méthode Montessori adaptée dans leurs établissements et dans leurs pratiques professionnelles avant de suivre notre tutorat d'une durée de 6 mois durant lequel ils sont préparés et accompagnés tant sur les plans pédagogique et humain que sur le fond.

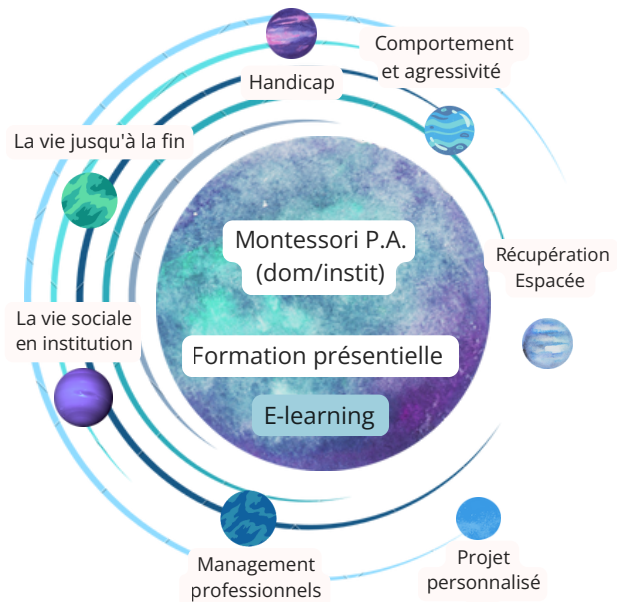
L'ensemble de nos formateurs est formé à la méthode Montessori adaptée aux personnes âgées présentant des troubles cognitifs par le Professeur Cameron Camp, l'initiateur de cette adaptation et de cette vision innovante centrée sur la personne.

Notre offre de formation

DÉCOUVRIR



ACQUÉRIR



APPROFONDIR



● Offre digitale

Nos domaines de formation



3 jours pour repenser ensemble l'accompagnement des personnes âgées présentant, ou non, des troubles cognitifs. Construite directement en collaboration avec le Professeur Cameron Camp, cette formation propose une expérience vivante, basée sur la science et la prise en compte des apports de chacun. Elle permet la mise en place concrète d'actions soutenant autonomie et indépendance, sentiment de contrôle sur sa vie et appartenance à une communauté.



À l'heure où la question du maintien de la vie à domicile le plus longtemps possible devient cruciale, il est intéressant de se poser la question sur comment y parvenir ?

Comment accompagner des personnes âgées vivant seules ou accompagnées pour leur permettre, malgré les troubles de mémoire qui challengent leur quotidien, de maintenir leur qualité de vie à la maison. Comment aider des professionnels à (re)trouver du sens dans leur pratique de terrain et valoriser leur rôle dans l'accompagnement de vie qu'ils proposent.

C'est en ce sens que la formation à la méthode Montessori adaptée aux personnes âgées présentant des troubles cognitifs a été adaptée à cet environnement de vie et de travail.



Faciliter le déploiement de Montessori suppose que les encadrants s'attardent sur le sens et les impacts potentiels de la mise en place de la méthode sur les organisations en place.

Pour cheminer, avec les équipes, des formations, spécifiquement dédiées au comité de direction, existent. Elles offrent des clés préparatoires et quelques outils de pilotage du projet Montessori.



Alliant concept théorique, mise à jour législative, réflexion personnelle et pratique concrète, ce module de 2 jours permet aux professionnels de valoriser la vie jusqu'au dernier instant (et après) en répondant aux besoins physiques, psychiques, sociaux et spirituels de chacun. Les apprenants repartiront avec des outils concrets et une réflexion globale sur leur posture de professionnel accompagnant la personne et son entourage. Un apprentissage riche et sans tabou pour accompagner authentiquement et sereinement la personne dans cette étape de vie.



La méthode Montessori est universelle et peut s'appliquer tant auprès des enfants, que des personnes âgées en situation de handicap cognitif, mais pas que.

Comment adapter l'environnement humain et physique lorsque les capacités motrices, sensorielles, sociales et de communication sont, elles-aussi, limitées ? Le défi est encore plus grand et vaut la peine d'explorer d'autres techniques d'accompagnement pour faire émerger tout le potentiel de la personne, quels que soient ses déficits.



Cette formation de 2 jours est une invitation à penser autrement l'activité. Elle articule les bases théoriques de la méthode Montessori adaptée aux personnes âgées et leur mise en pratique concrète dans l'adaptation des activités collectives mais aussi individuelles, proposées aux habitants de la maison. Ce module vise aussi à favoriser des changements vers la transformation des incontournables de l'animation.



Une formation de 3 jours présentant une vision de l'accompagnement centré sur la personne et des outils concrets et applicables, dont l'efficacité a été largement démontrée scientifiquement, pour contourner les troubles de mémoire et permettre aux personnes concernées de continuer à vivre, à atteindre leurs objectifs et répondre à leurs besoins.

Nos formations



Maya Angelsen Photographe



La méthode Montessori adaptée aux personnes âgées présentant des troubles cognitifs

Objectifs

- Modifier les représentations et perceptions portées sur la « démence » et les personnes âgées présentant des troubles cognitifs : Passage d'une vision centrée sur la pathologie et les déficits à une vision centrée sur la personne
- Ajuster le projet d'équipe vers un projet institutionnel centré sur la personne faisant vivre activement les notions de sentiment de contrôle, de sentiment d'appartenance à une communauté et de rôles sociaux pour les résidents
- Réfléchir sur la mise en place de thérapies non médicamenteuses, en accord avec les recommandations de la HAS et de l'ANESM



Programme

Programme détaillé disponible sur www.ag-d.fr

- Représentations de la « démence »
- De Maria Montessori aux personnes âgées présentant des troubles cognitifs
- L'importance des activités
- Comprendre la « démence »
- Être un « facilitateur »
- Activités basées sur la méthode Montessori
- Le sentiment d'appartenance à une communauté
- Comprendre et analyser les comportements réactionnels
- Amorcer le changement



Validation

- Questionnaire de pré-formation
- Auto-évaluation en fin de formation
- Auto-évaluation 3 mois après la formation
- Mise en situation
- Certificat de réalisation



Tarif

- Intra : 1 375€/Jour HT + Frais de mission
- Inter : Voir page 22



Public

Tous professionnels intervenant auprès de personnes âgées en milieu institutionnel



Prérequis

- Pas de prérequis nécessaires : Formation initiale
- Présence conjointe de professionnels de l'équipe pluridisciplinaire de l'établissement
- Présence requise d'un membre de l'encadrement ou du comité de direction



Durée

21 heures (3 journées consécutives de 7 heures d'intervention)



Effectif

- Intra : 12 participants, mutualisation possible dans la limite de 3 établissements
- Inter : Selon la capacité d'accueil



Lieu

- Intra : Sur site
- Inter : Voir page 22



Modalités et délai d'accès

- Intra : Proposition de dates de formation par mail dès réception du devis signé
- Inter : Voir page 22



Livrables

Disponibles sur notre plateforme de formation Digiforma



La méthode Montessori adaptée aux personnes âgées présentant des troubles cognitifs

Conférence aux familles - Prestation complémentaire



Objectifs

- Changer le regard sur la maladie et les personnes
- Comprendre les modifications cognitives et leurs conséquences
- Permettre des rencontres sereines
- À travers les applications concrètes comprendre les effets positifs sur la qualité de vie, la participation sociale et l'estime de soi



Contenus

Programme détaillé disponible sur www.ag-d.fr

- Conséquences des représentations de la maladie et des personnes
- Un regard différent sur les troubles cognitifs
- Qu'est-ce que la méthode Montessori ?
- Comment créer une relation apaisée avec les proches ?



Tarif

372€ TTC



Public

Tout public : Familles, prescripteurs , membre des ARS et conseils généraux...



Prérequis

- Pas de prérequis nécessaires
- Conférence organisée exclusivement dans le cadre d'une formation initiale



Durée

2 heures



Effectif

- Pas de nombre maximum, selon la capacité d'accueil de la salle
- Pas de mutualisation possible



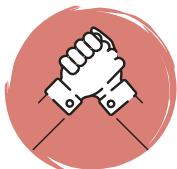
Lieu

Intra, sur site



Modalités et délai d'accès

Se planifie avec le formateur, toujours l'un des deux premiers soirs de la formation initiale



La méthode Montessori adaptée aux personnes âgées présentant des troubles cognitifs

E-learning

Objectifs

- Comprendre l'adaptation de la démarche de Maria Montessori aux problématiques des personnes âgées
- Changer de perspective dans l'accompagnement des personnes âgées
- Être capable de mettre en place des projets répondant aux besoins psycho-sociaux visés par la méthode Montessori
- Adapter les interactions en s'appuyant sur les 12 principes Montessori
- Faciliter les interactions entre les personnes âgées et leurs proches
- Pouvoir s'appuyer sur les capacités préservées des personnes âgées
- Acquérir les bases de la mise en place d'aides externes et d'adaptations de l'environnement
- Adapter les activités pour favoriser engagement, indépendance et autonomie
- Analyser et comprendre les comportements réactionnels pour mettre en place des solutions concrètes et adaptées



Programme

Programme détaillé disponible sur www.ag-d.fr

- Pourquoi Montessori ?
- Des 12 principes de la méthode Montessori à un nouveau modèle d'accompagnement
- L'importance des activités
- Considérer les troubles cognitifs comme des handicaps
- Comprendre les personnes âgées atteintes de troubles cognitifs
- Appliquer la méthode Montessori dans l'accompagnement des personnes atteintes de troubles cognitifs



Validation

- Questionnaire de pré-formation
- Auto-évaluation en fin de formation
- Auto-évaluation 3 mois après la formation
- Mise en situation
- Certificat de réalisation



Tarif

150€ TTC



Public

Tous professionnels intervenant auprès de personnes âgées en milieu institutionnel



Prérequis

Pas de prérequis nécessaires : Formation initiale



Durée

8 modules pour une durée totale de 8 heures environ



Lieu

En ligne



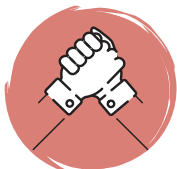
Modalités et délai d'accès

Accessibilité pendant 1 mois



Livrables

Disponibles sur notre plateforme de formation Digiforma



La méthode Montessori adaptée aux personnes âgées présentant des troubles cognitifs

Suivi et analyse des pratiques

Objectifs

- Réactiver collectivement la démarche et la philosophie Montessori
- Analyser et réfléchir sur les avancées de la mise en place d'actions Montessori et du projet institutionnel centré sur la personne
- Identifier et mettre en avant des apports et bénéfices individuels et collectifs consécutifs
- Appliquer une démarche collaborative de résolution de problèmes dans la mise en place de la méthode Montessori en vue de trouver des solutions concrètes
- Poursuivre l'ajustement du projet d'équipe vers un projet institutionnel centré sur la personne
- Définir collectivement des nouvelles étapes et projets futurs autour de l'application de la méthode Montessori
- Développer des outils de prévention et de lutte contre la maltraitance



Programme

Programme détaillé disponible sur www.ag-d.fr

- Retour sur la philosophie et les principes Montessori, tels qu'intégrés par les participants
- Analyse et échanges sur les actions mises en place avec succès par les participants depuis la formation initiale
- Réflexions, analyse et recherche de solutions sur les barrières, difficultés et écueils rencontrés par les participants dans la mise en place de la méthode Montessori depuis la formation initiale
- Nouvelles actions et nouveaux projets à venir pour le futur avec plan d'action



Validation

- Questionnaire de pré-formation
- Auto-évaluation en fin de formation
- Auto-évaluation 3 mois après la formation
- Mise en situation
- Certificat de réalisation



Tarif

1 375€/Jour HT + Frais de mission



Public

Tous professionnels intervenant auprès de personnes âgées en milieu institutionnel



Prérequis

- Avoir complété la formation initiale Montessori 3 jours
- Présence conjointe de professionnels de l'équipe pluridisciplinaire de l'établissement
- Présence requise d'un membre de l'encadrement ou du comité de direction



Durée

14 heures (2 journées consécutives de 7 heures d'intervention)



Effectif

12 participants, mutualisation possible dans la limite de 3 établissements



Lieu

Intra, sur site



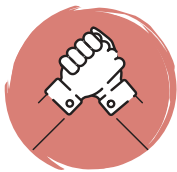
Modalités et délai d'accès

Proposition de dates de formation par mail dès réception du devis signé



Livrables

Disponibles sur notre plateforme de formation Digiforma



Gestions des troubles du comportement et de l'agressivité en EHPAD



Objectifs

- Comprendre les troubles et symptômes liés aux « démences »
- Définir les troubles du comportement associés
- Connaître et reconnaître les facteurs pouvant être à l'origine de l'installation, du maintien et de l'amplification des troubles du comportement
- Être capable d'analyser chaque situation problématique afin de désigner l'ensemble des facteurs susceptibles de maintenir des troubles du comportement d'un résident
- Connaître et savoir mettre en place une prise en charge pluridisciplinaire adaptée
- Favoriser une réflexion en équipe autour du projet de vie individualisé et de la bienveillance du résident
- Savoir mettre en application des outils permettant d'analyser les troubles du comportement
- Permettre la mise en place d'un projet de thérapie non médicamenteuse destinée aux personnes âgées présentant des troubles cognitifs, en accord avec les recommandations de la HAS



Programme

Programme détaillé disponible sur www.ag-d.fr

- Recueil des problématiques et des attentes
- Vivre avec des troubles cognitifs : Comprendre et ressentir le vécu quotidien
- Les différentes difficultés
- Troubles du comportement : Analyse
- Troubles du comportement : Prise en charge
- Troubles du comportement : Mise en pratique



Validation

- Questionnaire de pré-formation
- Auto-évaluation en fin de formation
- Auto-évaluation 3 mois après la formation
- Mise en situation
- Certificat de réalisation



Tarif

1 375€/Jour HT + Frais de mission



Public

Tous professionnels intervenant auprès de personnes âgées à domicile ou en milieu institutionnel



Prérequis

- Pas de prérequis nécessaires : Formation initiale
- Présence conjointe de professionnels de l'équipe pluridisciplinaire de l'établissement
- Présence requise d'un membre de l'encadrement ou du comité de direction



Durée

14 heures (2 journées consécutives de 7 heures d'intervention)



Effectif

12 participants, mutualisation possible dans la limite de 3 établissements



Lieu

Intra, sur site



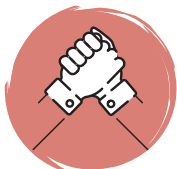
Modalités et délai d'accès

Proposition de dates de formation par mail dès réception du devis signé



Livrables

Disponibles sur notre plateforme de formation Digiforma



Construire et adapter le projet personnalisé selon la Méthode Montessori



Objectifs

- Connaître la réglementation relative au projet personnalisé en institution pour personnes âgées
- Découvrir ou redécouvrir les fondements de la pédagogie de Maria Montessori
- Connaître les étapes de construction du projet personnalisé
- Comprendre le sens et l'intérêt d'implémenter les valeurs et objectifs de la méthode Montessori dans le projet personnalisé
- Accéder à des outils pratiques de recueil, synthèse, diffusion et suivi des projets personnalisés
- Accéder à des pistes d'adaptation de la procédure existante
- Envisager le projet personnalisé comme un levier de déploiement de la méthode Montessori
- Faire évoluer les pratiques de construction et de suivi des projets personnalisés



Programme

Programme détaillé disponible sur www.ag-d.fr

- Le projet personnalisé, une démarche centrée sur la personne
- Sens, objectifs et cadre réglementaire
- Recueillir les données personnalisées
- Co construire le projet personnalisé
- Mettre en oeuvre et réévaluer le projet personnalisé
- Faire évoluer les pratiques



Validation

- Questionnaire de pré-formation
- Auto-évaluation en fin de formation
- Auto-évaluation 3 mois après la formation
- Mise en situation
- Certificat de réalisation



Tarif

1 500€/Jour HT + Frais de mission



Public

Les professionnels qui interviennent auprès de personnes âgées vivant en institution (EHPAD, USLD, accueil de jour) et qui contribuent à l'élaboration et l'actualisation des projets personnalisés (Directeur, cadre de santé, psychologue, infirmier, aide-soignant, aide médico- psychologique, animateur, agent d'hébergement, ergothérapeute...)



Prérequis

- Avoir été formé à la méthode Montessori adaptée aux personnes âgées présentant des troubles cognitifs est un plus, pas une nécessité
- Participation des encadrants fortement conseillée



Durée

21 heures (3 journées consécutives de 7 heures d'intervention)



Effectif

- 12 participants
- Pas de mutualisation possible



Lieu

Intra, sur site



Modalités et délai d'accès

Proposition de dates de formation par mail dès réception du devis signé



Livrables

Disponibles sur notre plateforme de formation Digiforma



La méthode Montessori adaptée aux personnes âgées présentant des troubles cognitifs

Continuer la vie au domicile

Objectifs

- Comprendre les fondements de la démarche de Maria Montessori et leurs adaptations aux problématiques des personnes âgées
- Modifier les représentations et perceptions portées sur la « démence » et les personnes concernées
- Être capable de repérer, d'évaluer et d'utiliser les capacités préservées
- Apprendre à utiliser une approche adaptée dans les interactions
- Apprendre à appliquer les principes Montessori pour favoriser l'autonomie et la participation de la personne accompagnée
- Intégrer les conséquences de l'environnement sur les comportements et habitudes de vie
- Apprendre à appliquer les principes Montessori dans les pratiques réalisées
- Savoir partager les outils de la méthode avec les proches à domicile
- Adapter un projet de bienveillance par une approche humaniste



Programme

Programme détaillé disponible sur www.ag-d.fr

- Les représentations et changement de regard de Maria Montessori aux personnes âgées atteintes de troubles cognitifs
- L'importance des activités
- Comprendre la « démence » avec cet autre regard
- Application des principes de la méthode Montessori dans les moments clés du domicile



Validation

- Questionnaire de pré-formation
- Auto-évaluation en fin de formation
- Auto-évaluation 3 mois après la formation
- Mise en situation
- Certificat de réalisation



Tarif

Intra : 1 375€/Jour HT + Frais de mission
Inter : Voir page 22



Public

Tous professionnels intervenant auprès de personnes âgées à domicile



Prérequis

- Pas de prérequis nécessaires : Formation initiale
- Présence conjointe de professionnels intervenant à domicile
- Présence requise d'un membre de l'encadrement ou du comité de direction



Durée

14 heures (2 journées consécutives de 7 heures d'intervention)



Effectif

- Intra : 12 participants, mutualisation possible dans la limite de 3 établissements
- Inter : Selon la capacité d'accueil



Lieu

- Intra : Sur site
- Inter : Voir page 22



Modalités et délai d'accès

- Intra : Proposition de dates de formation par mail dès réception du devis signé
- Inter : Voir page 22



Livrables

Disponibles sur notre plateforme de formation Digiforma



La méthode Montessori adaptée aux professionnels



Objectifs

Permettre à l'équipe d'encadrement de :

- Découvrir ou redécouvrir la philosophie et les principes de pédagogie Montessori et son adaptation aux professionnels
- Comprendre les bénéfices et le sens de la démarche centrée sur la personne
- Faire évoluer la perception de l'équipe d'encadrement sur son rôle dans la facilitation d'un projet d'établissement centré sur l'humain
- Construire un projet d'équipe support centré sur les professionnels



Programme

Programme détaillé disponible sur www.ag-d.fr

- Le cadre de la formation
- Présentations et recueils des attentes
- Découverte ou redécouverte de Maria Montessori et sa pédagogie
- La méthode Montessori : Une démarche universelle et centrée sur la personne
- Reprise du sens et des objectifs de la démarche centrée sur les professionnels
- Adapter l'environnement humain de travail
- Adapter l'environnement physique de travail
- Le plan de facilitation



Validation

- Questionnaire de pré-formation
- Auto-évaluation en fin de formation
- Auto-évaluation 3 mois après la formation
- Mise en situation
- Certificat de réalisation



Tarif

1 500€/Jour HT + Frais de mission



Public

Membres du CODIR élargi



Prérequis

- Pas de prérequis nécessaires : Formation initiale
- Être en poste d'encadrement dans un établissement d'hébergement pour personnes âgées dépendantes (Fonctions supports et/ou transverses : Directeur, adjoint de direction, médecin coordonnateur, cadre de santé, psychologue, ergothérapeute, référent Montessori...)



Durée

14 heures (2 journées consécutives de 7 heures d'intervention)



Effectif

12 participants, mutualisation possible dans la limite de 3 établissements



Lieu

Intra, sur site



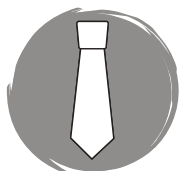
Modalités et délai d'accès

Proposition de dates de formation par mail dès réception du devis signé



Livrables

Disponibles sur notre plateforme de formation Digiforma



Accompagner le déploiement institutionnel de la méthode Montessori adaptée aux personnes âgées

Découvrir et comprendre la Méthode Montessori pour faciliter le déploiement par les équipes au démarrage du projet (J1)

Objectifs

Permettre aux équipes d'encadrement de :

- Découvrir la méthode Montessori
- Projeter une vision commune et concrète des impacts de la formation Montessori des collaborateurs sur l'organisation, l'environnement et les missions des professionnels
- Comprendre les bénéfices et le sens de la démarche centrée sur la personne
- Avoir une vision claire du rôle de l'encadrement dans la facilitation du projet Montessori de l'établissement
- Accéder à des outils pratiques permettant la mise en place de la formation Montessori



Programme

Programme détaillé disponible sur www.ag-d.fr

- Construction du cadre de la formation
- Présentations et recueils des attentes
- Maria Montessori et Cameron Camp : 2 vies au service des humains
- Démarche centrée sur la personne âgée présentant des troubles cognitifs
- Enjeux de la mise en place de la démarche centrée sur les habitants
- Changement de culture d'établissement
- Bénéfices de la démarche
- Les possibles dans un contexte difficile
- Accompagner le changement vers la transformation de culture institutionnelle
- Les outils du CODIR facilitateur

Validation

- Questionnaire de pré-formation
- Auto-évaluation en fin de formation
- Auto-évaluation 3 mois après la formation
- Mise en situation
- Certificat de réalisation

Tarif

1 500€ HT

Public

Membres du CODIR

Prérequis

- Pas de prérequis nécessaires : Formation initiale
- Être en poste d'encadrement dans un établissement d'hébergement pour personnes âgées dépendantes (Fonctions supports et/ou transverses : Directeur, adjoint de direction, médecin coordonnateur, cadre de santé, psychologue, ergothérapeute, référent Montessori...)

Durée

7 heures (2 demi-journées consécutives d'intervention)

Effectif

8 participants, mutualisation possible dans la limite de 3 établissements

Lieu

Visioconférence

Modalités et délai d'accès

Proposition de dates de formation par mail dès réception du devis signé

Livrables

Disponibles sur notre plateforme de formation Digiforma



Accompagner le déploiement institutionnel de la méthode Montessori adaptée aux personnes âgées

Accompagner le déploiement institutionnel de la méthode Montessori (J2)

Objectifs

- Expérimenter une approche centrée sur les personnes, y compris applicable au management, en vue de soutenir bien-être, sens du travail et du projet et engagement
- Analyser l'avancée du projet Montessori en s'appuyant sur les réussites et en observant et analysant les défis rencontrés pour trouver des moyens de les dépasser
- Expérimenter un outil (l'exploration appréciative) permettant de faire évoluer le style de Management vers un management « Montessori » centré sur les collaborateurs
- Expérimenter une démarche positive et constructive de recherche de solutions
- Consolider la vision du CODIR facilitateur et déterminer les actions à mettre en œuvre pour soutenir et pérenniser le projet



Programme

Programme détaillé disponible sur www.ag-d.fr

- Co-construire le cadre de travail
- Partir des attentes et besoins des collaborateurs
- L'importance de la connexion à l'autre
- L'écoute active
- Les forces des membres du CODIR
- L'exploration appréciative
- Les bases de la méthode Montessori et les apports théoriques du J1
- Le plan d'action Montessori des collaborateurs : Point sur les avancées
- S'appuyer sur les réussites
- Transformer les défis, créer des opportunités
- Pérenniser le projet Montessori
- Le plan de pilotage du projet Montessori



Validation

- Questionnaire de pré-formation
- Auto-évaluation en fin de formation
- Auto-évaluation 3 mois après la formation
- Mise en situation
- Certificat de réalisation



Tarif

1 500€ HT + Frais de mission



Public

Membres du CODIR



Prérequis

- Être en poste d'encadrement dans un établissement d'hébergement pour personnes âgées dépendantes (Fonctions supports et/ou transverses : Directeur, adjoint de direction, médecin coordonnateur, cadre de santé, psychologue, ergothérapeute, référent Montessori...)
- Avoir bénéficié de la formation J1 management
- S'être formé à la méthode avec les collaborateurs de terrain



Durée

7 heures (2 demi-journées consécutives d'intervention)



Effectif

8 participants, mutualisation possible dans la limite de 3 établissements



Lieu

Intra, sur site



Modalités d'accès

- Proposition de dates de formation par mail dès réception du devis signé
- Formation toujours accolée à une session de formation de suivi et analyse des pratiques



Livrables

Disponible sur notre plateforme de formation Digiforma



Fin de vie en institution

Accompagner la vie jusqu'à la fin

Objectifs

- Modifier la représentation de la fin de vie
- Changer le regard porté sur les personnes âgées en fin de vie en EHPAD
- Passer d'une démarche centrée sur la pathologie à une démarche centrée sur la personne
- Impulser un projet d'équipe basé sur les principes de la méthode Montessori adaptée aux personnes âgées
- Favoriser une évolution des pratiques professionnelles conforme aux recommandations de la HAS



Programme

Programme détaillé disponible sur www.ag-d.fr

- Changer de regard
- Le cadre règlementaire de la fin de vie en France
- Une démarche centrée sur la personne basée sur les principes de la méthode Montessori
- Les besoins spécifiques de la personne en fin de vie
- Fédérer la communauté autour de la personne accompagnée
- Le projet d'équipe



Validation

- Questionnaire de pré-formation
- Auto-évaluation en fin de formation
- Auto-évaluation 3 mois après la formation
- Mise en situation
- Certificat de réalisation



Tarif

Intra : 1 375€/Jour HT + Frais de mission
Inter : Voir page 22



Public

Tous les professionnels au contact de personnes en fin de vie en institution



Prérequis

- Pas de prérequis nécessaires : Formation initiale
- Volonté d'impulser une dynamique positive d'accompagnement de fin de vie



Durée

14 heures (2 journées consécutives de 7 heures d'intervention)



Effectif

- Intra : 12 participants, pas de mutualisation possible
- Inter : Selon la capacité d'accueil



Lieu

- Intra : Sur site
- Inter : Voir page 22



Modalités d'accès

- Intra : Proposition de dates de formation par mail dès réception du devis signé
- Inter : Voir page 22



Livrables

Disponibles sur notre plateforme de formation Digiforma



La méthode Montessori adaptée aux personnes en situation de handicap présentant des troubles cognitifs

Objectifs

- Mettre en place une démarche centrée sur la personne en situation de handicap(s)
- Comprendre les fondements de la pédagogie de Maria Montessori et son adaptation dans le champ du handicap
- Faire évoluer les représentations et les pratiques d'accompagnement des personnes en situation de handicap(s)
- Être capable de repérer, d'évaluer et de s'appuyer sur les capacités
- Apprendre à adapter les interactions et la posture d'accompagnement aux adultes en situation de handicap(s)
- Apprendre à créer et adapter des activités individuelles et collectives engageantes, selon les préférences et les capacités des personnes accompagnées
- Confier des rôles sociaux et redonner un sentiment d'appartenance à la communauté
- Analyser et comprendre les comportements réactionnels pour faire émerger des solutions



Programme

Programme détaillé disponible sur www.ag-d.fr

- Changer de regard
- La pédagogie de Maria Montessori : Une démarche centrée sur l'enfant et sur la personne
- Être facilitateur
- L'importance des activités adaptées et porteuses de sens pour la personne
- Les activités basées sur la méthode Montessori
- Amorcer le changement



Validation

- Questionnaire de pré-formation
- Auto-évaluation en fin de formation
- Auto-évaluation 3 mois après la formation
- Mise en situation
- Certificat de réalisation



Tarif

Intra : 1 375€/Jour HT + Frais de mission



Public

Tous professionnels intervenant auprès de personnes adultes en situation de handicap vivant en institution



Prérequis

Pas de prérequis nécessaires : Formation initiale



Durée

21 heures (3 journées consécutives de 7 heures d'intervention)



Effectif

12 participants, mutualisation possible dans la limite de 3 établissements



Lieu

Intra, sur site



Modalités d'accès

Proposition de dates de formation par mail dès réception du devis signé



Livrables

Disponibles sur notre plateforme de formation Digiforma



La vie sociale en institution

Faciliter les activités inspirées de la méthode Montessori adaptée aux personnes âgées



Objectifs

- Faire évoluer la représentation du rôle de l'animateur en EHPAD
- Changer le regard porté sur l'animation à destination des personnes âgées vivant en institution
- Fédérer les professionnels dans un projet d'activités adaptées basées sur les capacités préservées, les goûts et les besoins des personnes
- Favoriser une évolution des pratiques de coordination de l'animation et de la vie sociale en EHPAD



Programme

Programme détaillé disponible sur www.ag-d.fr

- Recueil des attentes de participants
- Vers de nouvelles représentations
- De Maria Montessori aux personnes âgées présentant des troubles cognitifs
- Changer le regard sur l'animation en EHPAD
- Comprendre la « démence »
- Les principes Montessori pour créer des activités de groupe ou individuelles adaptées aux habitants
- L'animation centrée sur la personne
- Amorcer le changement
- Reprise des attentes des participants



Validation

- Questionnaire de pré-formation
- Auto-évaluation en fin de formation
- Auto-évaluation 3 mois après la formation
- Mise en situation
- Certificat de réalisation



Tarif

Intra : 1 375€/Jour HT + Frais de mission

Inter : Voir page 22



Public

Professionnels qui proposent des activités aux personnes qui vivent en EHPAD



Prérequis

Pas de prérequis nécessaires : Formation initiale



Durée

14 heures (2 journées consécutives de 7 heures d'intervention)



Effectif

- Intra : 12 participants, mutualisation possible dans la limite de 3 établissements
- Inter : Selon la capacité d'accueil



Lieu

- Intra : Sur site
- Inter : Voir page 22



Modalités d'accès

- Intra : Proposition de dates de formation par mail dès réception du devis signé
- Inter : Voir page 22



Livrables

Disponibles sur notre plateforme de formation Digiforma



La technique de récupération espacée

Apprendre et mémoriser malgré les troubles de mémoire

Objectifs

- Modifier l'approche de la « démence » et des personnes âgées présentant des troubles cognitifs
- Être capable de repérer, d'évaluer et de s'appuyer sur les capacités préservées chez la personne y compris les capacités d'apprentissage et de mémoire préservées
- Comprendre les principes fondamentaux de mise en place d'aides externes et d'adaptations de l'environnement physique
- Connaître et comprendre les principes de la technique de récupération espacée pour permettre des situations d'apprentissage
- Identifier les situations auxquelles la récupération espacée peut répondre
- Pouvoir identifier les facteurs favorables aux effets positifs de la récupération espacée et les freins à son application
- Être capable d'appliquer la récupération espacée en s'ajustant aux situations
- Pouvoir intégrer l'utilisation de la récupération espacée dans le milieu de vie de la personne et dans les pratiques institutionnelles



Programme

Programme détaillé disponible sur www.ag-d.fr

- Une autre approche des démences
- La technique de récupération espacée
- Mettre en place une intervention de récupération espacée
- Et après ?
- Les « troubles du comportement » : Du problème à la recherche de solutions
- Amorcer le changement

Validation

- Questionnaire de pré-formation
- Auto-évaluation en fin de formation
- Auto-évaluation 3 mois après la formation
- Mise en situation
- Certificat de réalisation

Tarif

Intra : 1 375€/Jour HT + Frais de mission
Inter : Voir page 22

Public

Tous professionnels intervenant auprès de personnes âgées ayant des troubles cognitifs, en institution ou à domicile

Intérêt particulier pour les professionnels travaillant en rééducation ou réhabilitation : ergothérapeutes, ASG, kinésithérapeutes, orthophonistes, (neuro)psychologues, médecins. Intérêt particulier pour les professionnels de SSR et ESA

Prérequis

Pas de prérequis nécessaires : Formation initiale

Durée

21 heures (3 journées consécutives de 7 heures d'intervention)

Effectif

Intra : 12 participants, mutualisation possible dans la limite de 3 établissements
Inter : Selon la capacité d'accueil

Lieu

Intra : Sur site
Inter : Voir page 22

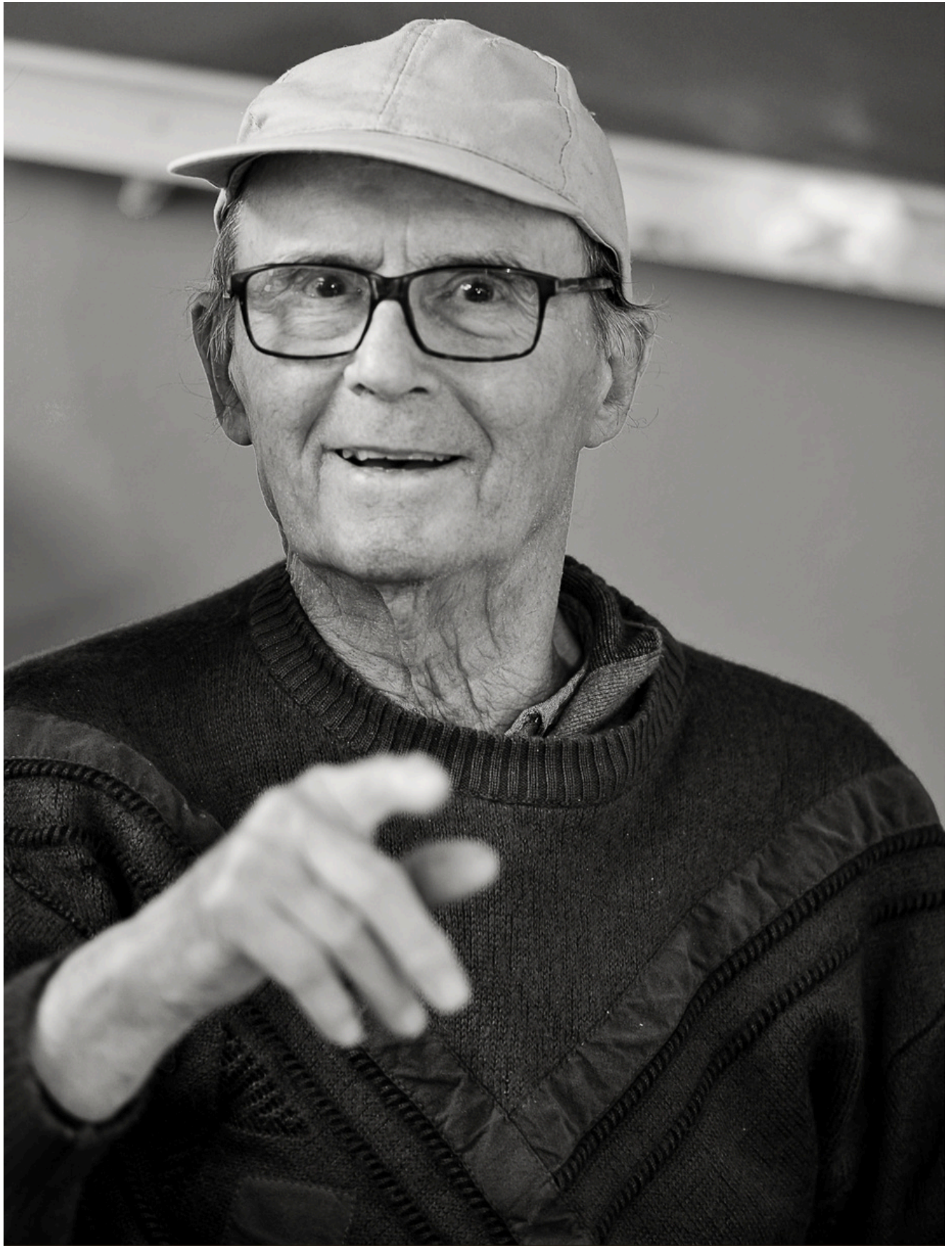
Modalités d'accès

Intra : Proposition de dates de formation par mail dès réception du devis signé
Inter : Voir page 22

Livrables

Disponible sur notre plateforme de formation Digiforma

Nos formations en Inter et webinaires



Maya Angelsen Photographe

Calendriers Inter et webinaires

Chaque début d'année nous éditons, sur notre site internet ainsi que sur nos réseaux sociaux, nos dates de formations en Inter et de webinaires.

Nous proposons quelques dates de formations en Inter sur différents domaines de formation, dans nos locaux, à Paris, ou bien ailleurs en France en fonction de la demande.

Ces formations en Inter sont l'opportunité de se former à titre individuel (professions libérales...) et en tant que particulier (proche aidant...).

En parallèle, nous avons également mis en place « Les Jeudis Montessori ».

Tout au long de l'année nous proposons des webinaires gratuits à destination des professionnels mais aussi des proches aidants en fonction des thématiques.

L'ensemble des replay de nos webinaires sont disponibles sur notre site internet ainsi que sur notre chaîne Youtube.

Retrouvez ci-dessous les calendriers 2025 :



Nous contacter



www.ag-d.fr



contact@ag-d.fr



9 avenue René Coty - 75014 Paris



01 44 24 96 66



Montessori Lifestyle AG&D



Maya Angelsen Photographe

“

Les graines que nous semons sont les graines de l'espoir

Maria Montessori

”



*À suivre,
vers de nouveaux horizons...*

